

Presentación de resultados PDT y Proceso de admisión 2023



*Colegio de los Sagrados Corazones
del Arzobispado de Santiago*

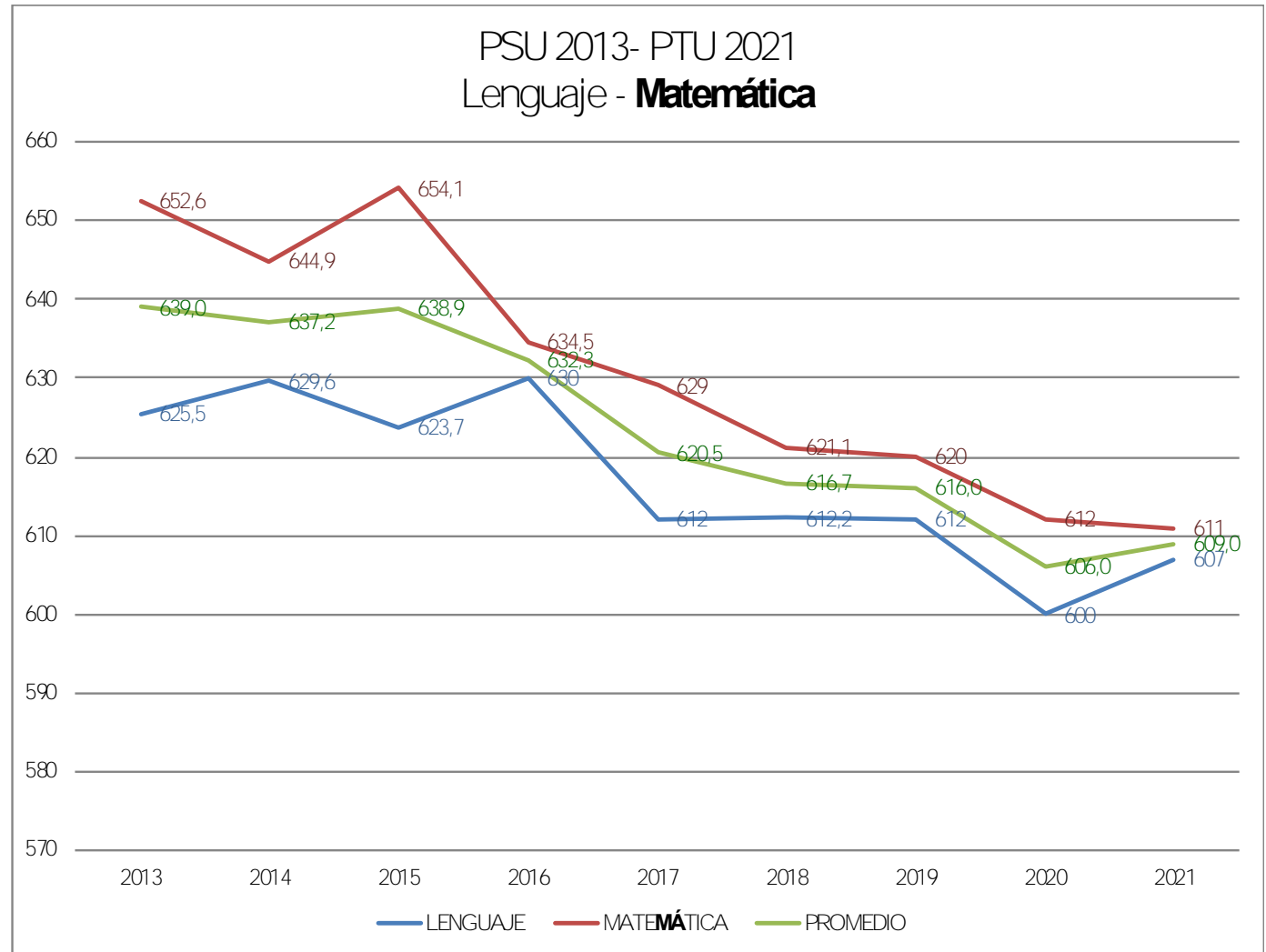
En relación a la Prueba de Transición, durante el año 2021 se realizaron las siguientes acciones:

- Conformación de un equipo de PDT.
- Realización de ensayos mensuales.
- Revisión de ensayos en el marco de la planificación de clases.
- Planificación y ejecución del Plan Intensivo para 4º medios.
- Talleres de reforzamiento diferenciados en las asignaturas de matemática y ciencias.
- Talleres de reforzamiento general en las áreas de lenguaje e historia y ciencias sociales.



Colegio de los Sagrados Corazones
del Arzobispado de Santiago

LENGUAJE - MATEMÁTICA									
	2013	2014	2015	2016	2017	2018	2019	2020	2021
LENGUAJE	625,5	629,6	623,7	630	612	612,2	612	600	607
MATEMÁTICA	652,6	644,9	654,1	634,5	629	621,1	620	612	611
PROMEDIO	639,0	637,2	638,9	632,3	620,5	616,7	616,0	606,0	609,0



Nota: en verde año en el cual el colegio rinde pruebas sin selección de estudiantes



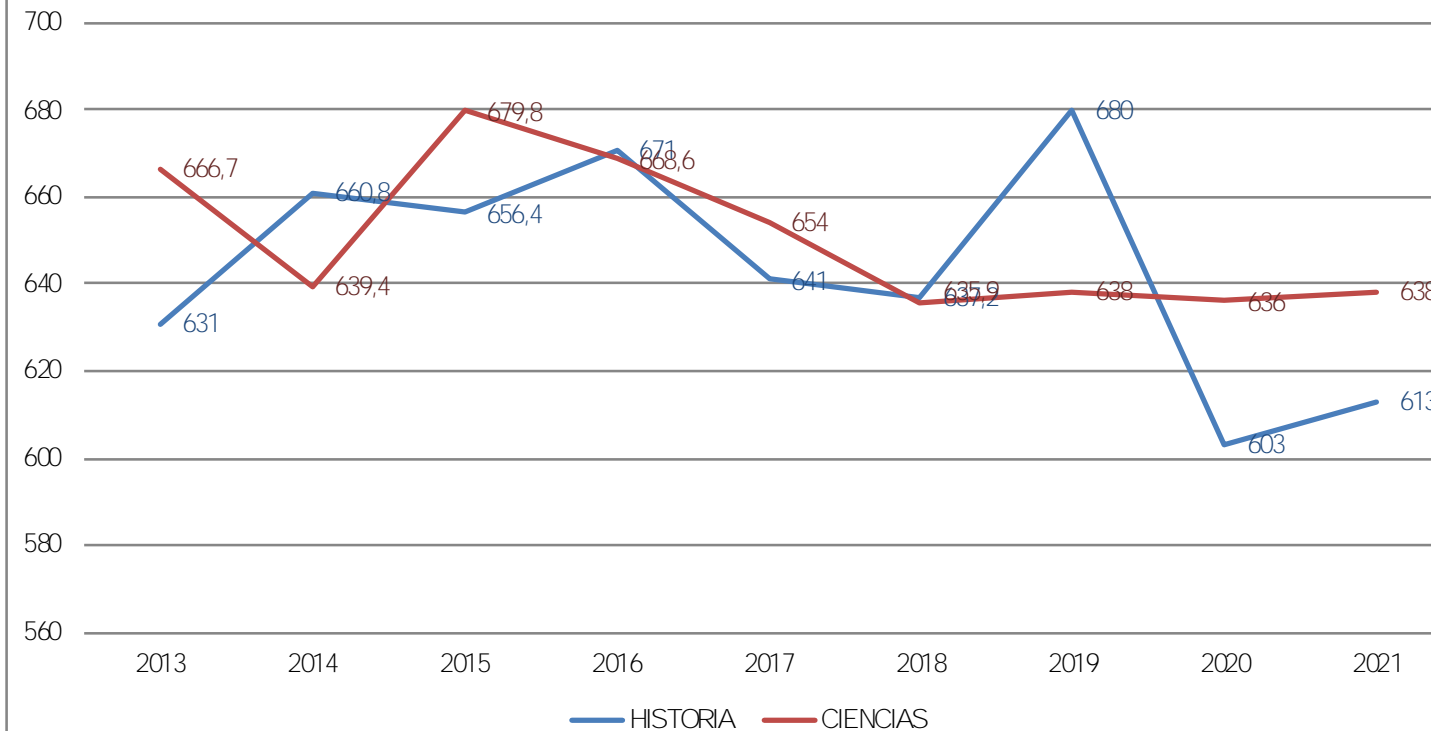
Colegio de los Sagrados Corazones
del Arzobispado de Santiago

COMPARATIVO PSU 2013 - PTU 2021

HISTORIA - CIENCIAS

	2013	2014	2015	2016	2017	2018	2019	2020	2021
HISTORIA	631	660,8	656,4	671	641	637,2	680	603	613
CIENCIAS	666,7	639,4	679,8	668,6	654	635,9	638	636	638

PSU 2013- PTU 2021 Ciencias - Historia



Nota: el año 2019 no se rindió la prueba de Historia y Cs. Ss.

ESTADÍSTICAS

1. Colegios similares.
2. Particulares del Arzobispado de Stgo.

	Colegio SSCC	Alonso de Ercilla	SIAO	Pedro de Valdivia	Luis Campino	Notre Dame	Seminario Pontificio Menor
Lenguaje	607	606	589	598	569	533	569
Matemática	611	619	601	612	574	543	576
Promedio	609	612,5	595	605	571,5	538	572,5
Historia	613	598	611	630	542	555	601
Ciencias	638	622	624	610	589	533	569

		SSCC Alameda	San Ignacio	Pedro de Valdivia	Alonso de Ercilla	Luis Campino	Notre Dame	Patrocinio San José	Seminario	Instituto Nacional	Javiera Carrera
LENGUAJE	Promedio	607,3	589	598,4	606,8	569	533,2	560,5	569,7	615	559,8
	Mediana	611	606	603	617	589	526	569	566	617	554
	N° Alumnos que rindieron la prueba	129	94	94	142	91	51	79	68	649	419
	N° Alumnos con puntaje >700	17	16	10	23	5	23	7	6	87	20
MATEMÁTICA	Promedio	611,9	601,2	612,7	619,9	574,3	543,5	596,2	576,6	609,8	532
	Mediana	625	606,5	618	623,55	596	555	611	583	619	535
	N° Alumnos que rindieron la prueba	129	94	94	142	91	51	79	68	647	417
	N° Alumnos con puntaje >700	19	15	16	25	8	3	9	6	92	12
CIENCIAS	Promedio	638,1	624,9	610,8	622,5	589,5	533,9	574,2	569,6	617	551,9
	Mediana	644	628	615	634	618	544	581	569	622	554
	N° Alumnos que rindieron la prueba	91	57	71	94	71	30	65	38	467	274
	N° Alumnos con puntaje >700	13	17	23	16	4	2	7	2	80	12
HISTORIA	Promedio	613,3	611,5	630,5	598,3	542,2	555,1	571	601	610,2	564,2
	Mediana	602	623	623	619	554	566	570	607,5	616	566
	N° Alumnos que rindieron la prueba	52	42	36	61	30	25	33	44	302	223
	N° Alumnos con puntaje >700	9	9	8	11	1	2	4	7	47	17

Resultados Generales

Comparativo.



*Colegio de los Sagrados Corazones
del Arzobispado de Santiago*



129*
Matriculados
Establecimiento



129
Inscritos



108
Postulan



129
Rinden



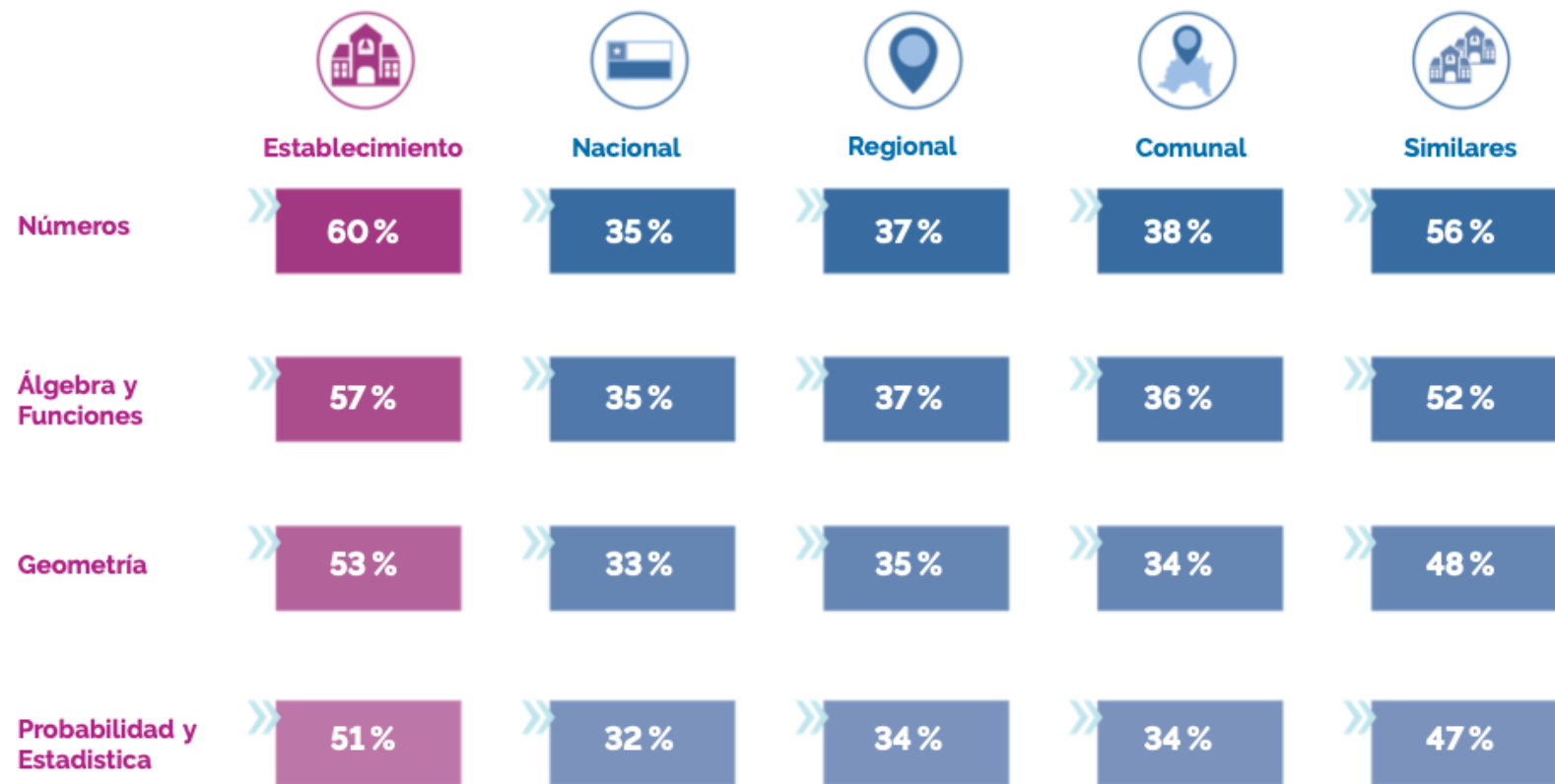
96
Seleccionados
Universidades

74,4 %

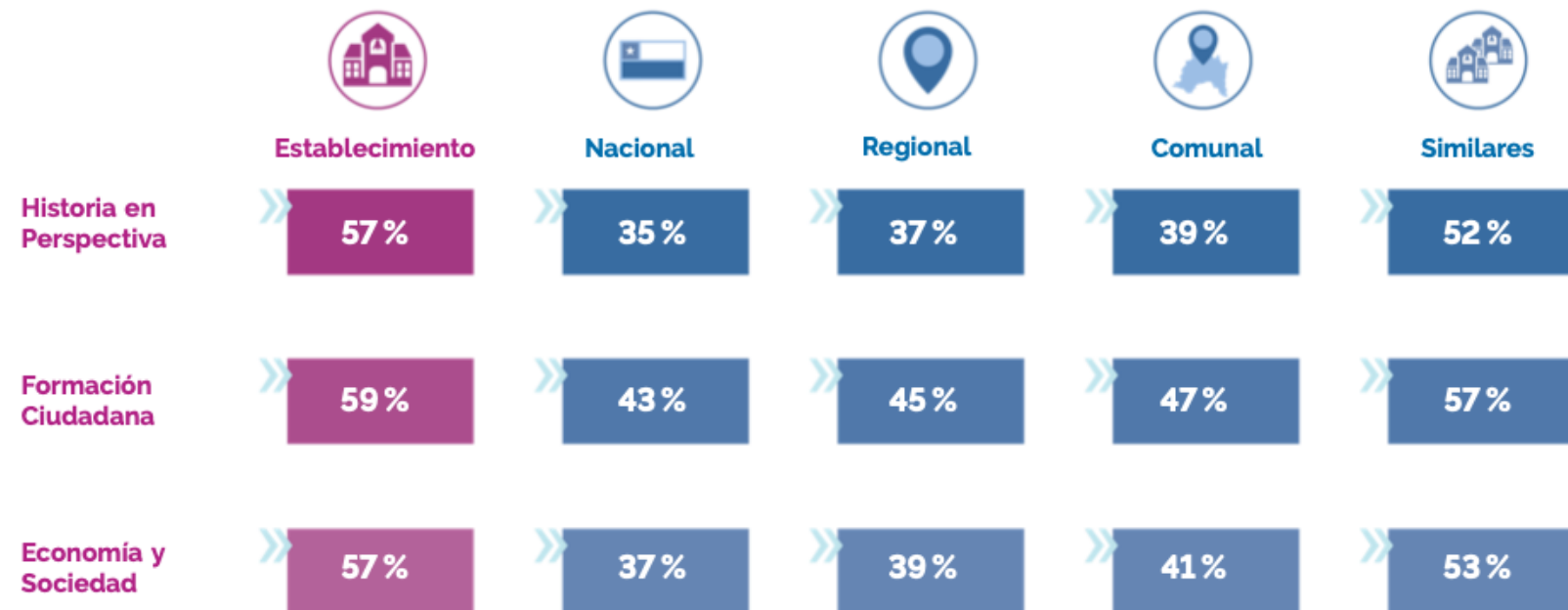
Comprensión Lectora



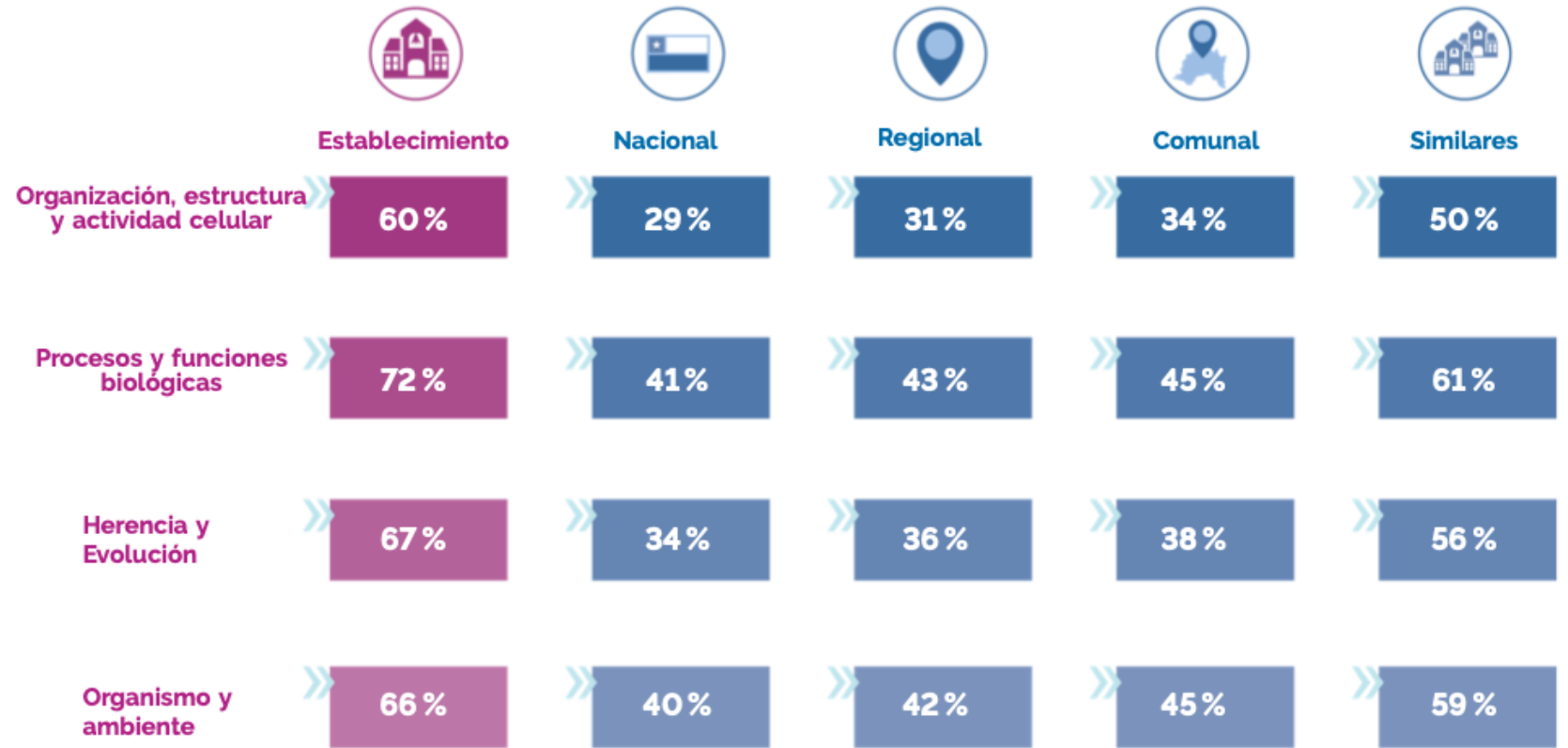
Matemática



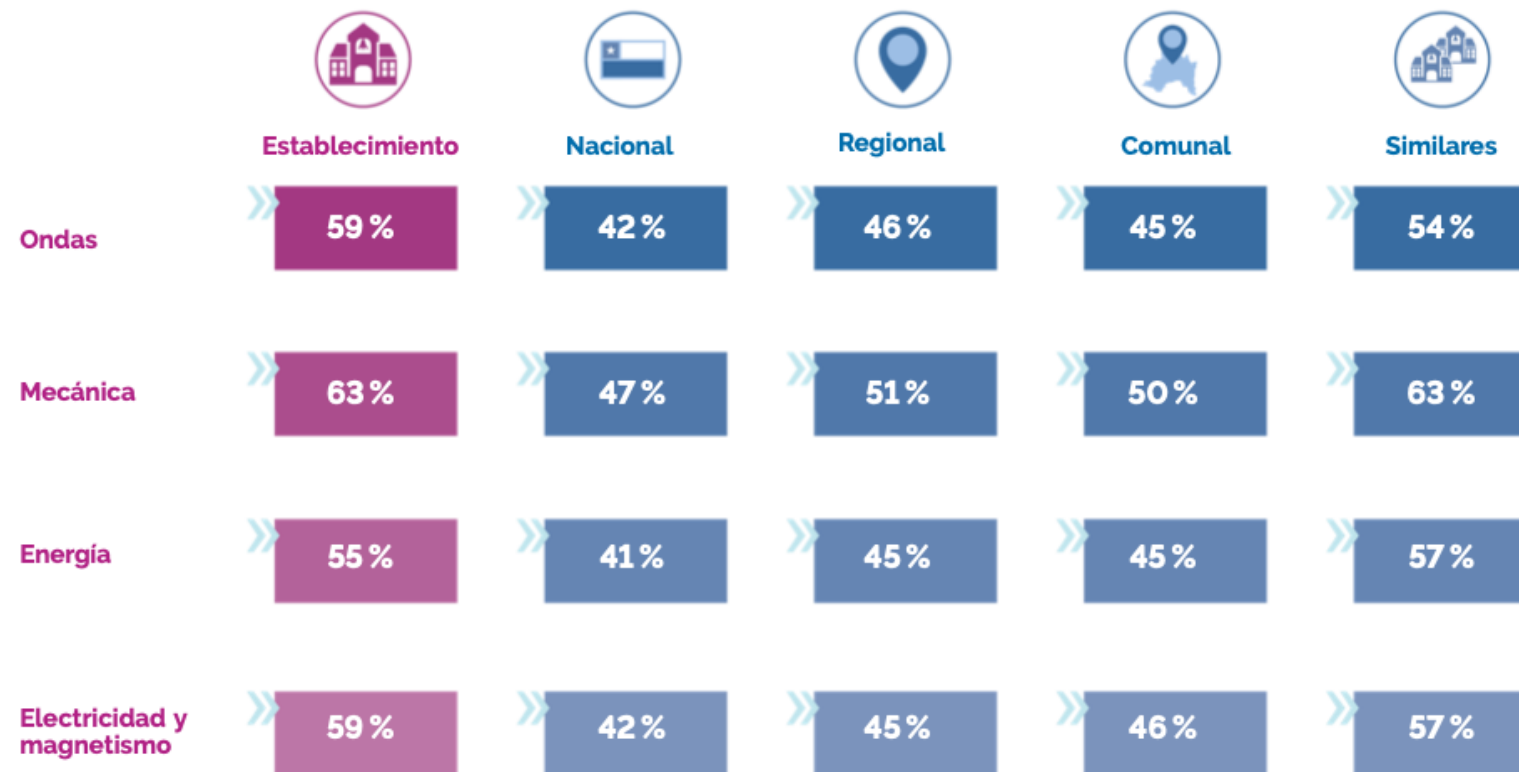
Historia y Cs. Sociales



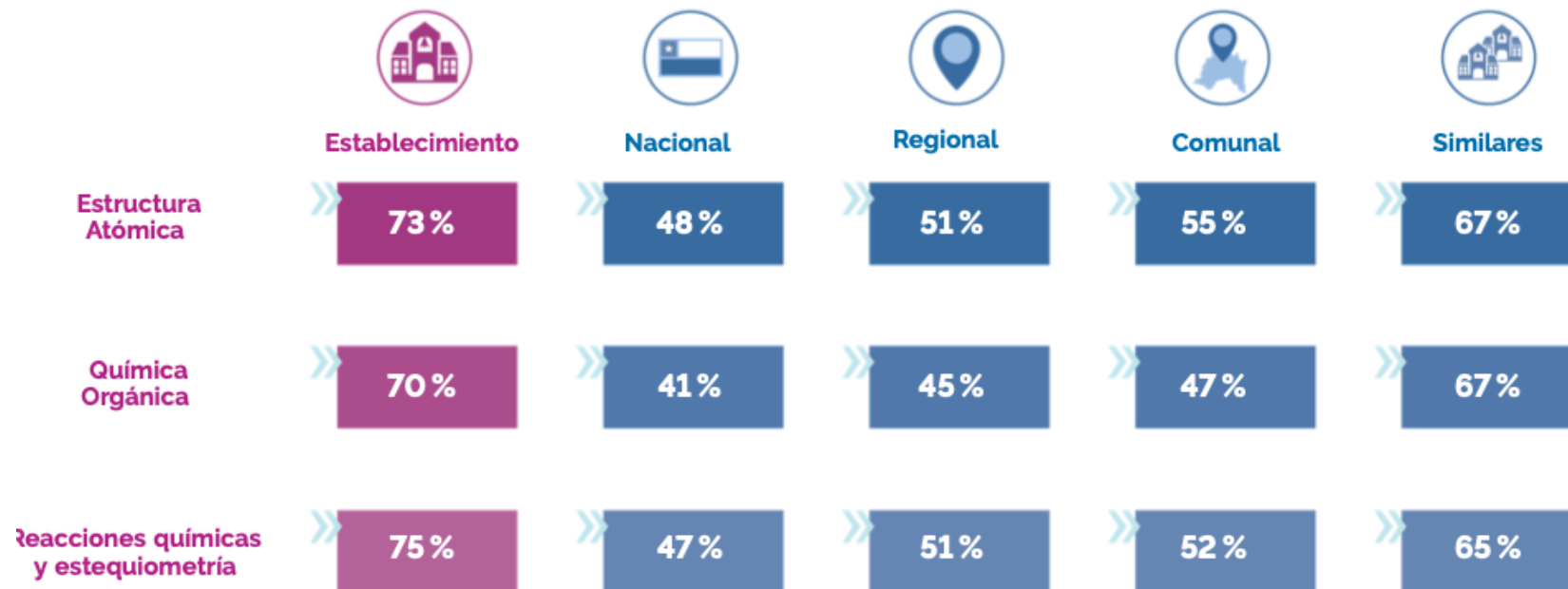
Ciencias: Biología



Ciencias: Física



Ciencias: Química





*Colegio de los Sagrados Corazones
del Arzobispado de Santiago*

Proceso de admisión 2023.



*Colegio de los Sagrados Corazones
del Arzobispado de Santiago*

Prueba Admisión Educación Superior

¿En qué consistirá la PAES?

El año 2020, el Comité Técnico de Acceso al Subsistema Universitario (compuesto por siete rectores de universidades y el Subsecretario de Educación Superior) resolvió reemplazar la Prueba de Selección Universitaria por una nueva prueba.

Con el objetivo de realizar una prudente transición hacia las nuevas pruebas y tal como fue informado en marzo de 2020, en los procesos de admisión 2021 y 2022 se aplicaron Pruebas de Transición (PDT) que, en la misma línea que la PAES, se enfocan en la evaluación de competencias necesarias para el buen desempeño de los estudiantes en la educación superior.

De esta forma, la PAES tendrá como objetivo evaluar competencias, es decir, tanto **“el saber”** como **“el saber hacer”**, integrando habilidades y conocimientos necesarios para el éxito en la formación universitaria.



*Colegio de los Sagrados Corazones
del Arzobispado de Santiago*

¿Qué pruebas conforman la PAES?

- 1. PAES obligatoria de Competencia Lectora:** 65 preguntas, 2 horas y 30 minutos.
- 2. PAES obligatoria de Competencia Matemática M1:** 65 preguntas, 2 horas y 20 minutos.
- 3. PAES electiva de Ciencias:** 80 preguntas (54 preguntas módulo común y 26 preguntas módulo electivo), 2 horas y 40 minutos.
- 4. PAES electiva de Historia y Ciencias Sociales:** 65 preguntas, 2 horas.
- 5. PAES electiva de Competencia Matemática M2:** 55 preguntas, 2 horas y 20 minutos.



*Colegio de los Sagrados Corazones
del Arzobispado de Santiago*

¿Qué diferencias tienen las preguntas de la PAES a las de las antiguas pruebas?

Las preguntas de la PAES están diseñadas para evaluar competencias y habilidades, es decir, la capacidad de los postulantes de integrar y utilizar los conocimientos en diversos contextos, más que los meros conocimientos que evaluaba la PSU. Al mismo tiempo, buscan ser más cercanas a las distintas experiencias de los postulantes, utilizando un lenguaje más cotidiano y pertinente a las diversas realidades de estos.



*Colegio de los Sagrados Corazones
del Arzobispado de Santiago*